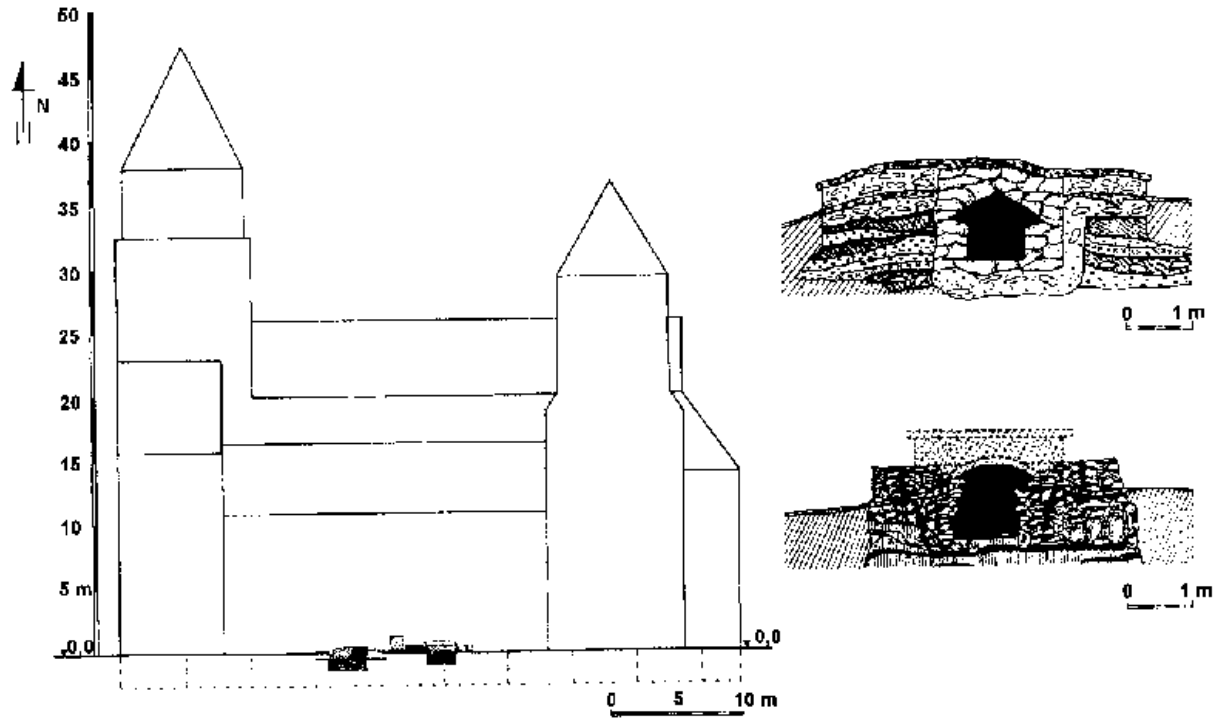


1.



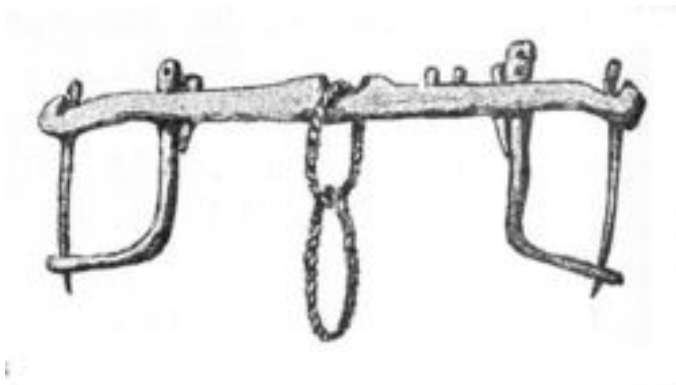
2.



3.

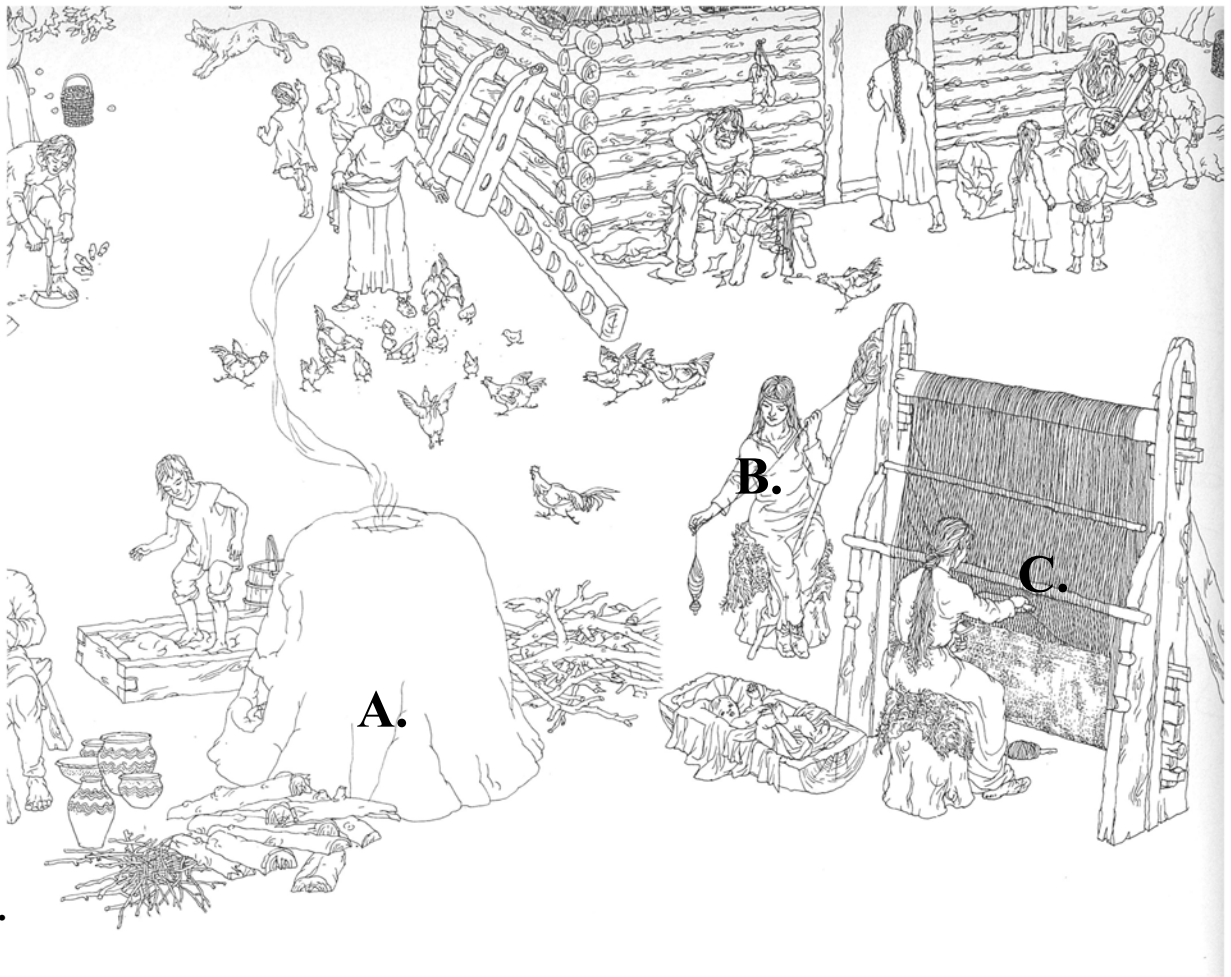


4.





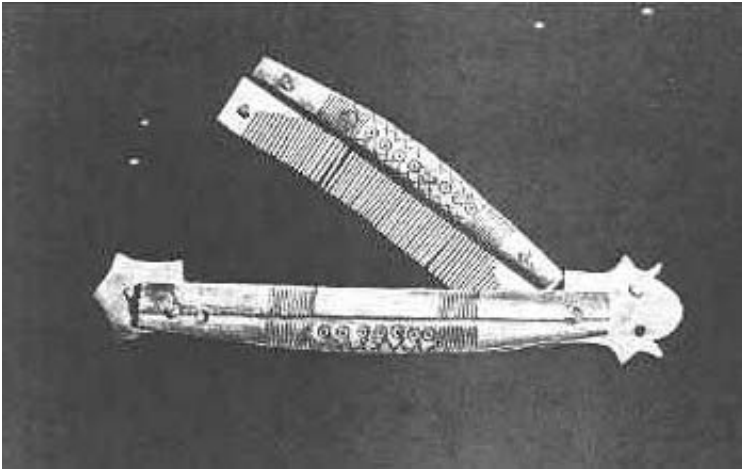
5.



6.



7.



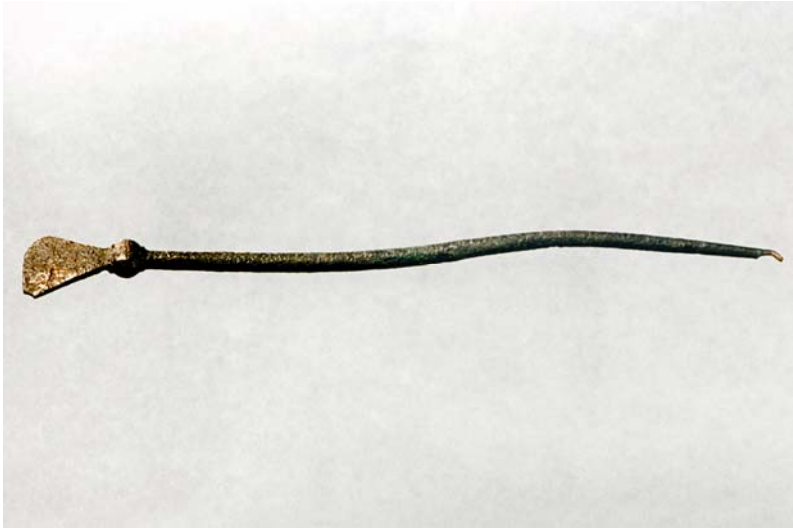
8.



9.



10.



11.

1. Jak nazywa się dokument w którym Mieszko I oddał swe państwo pod opiekę Stolicy Apostolskiej (jakiego określenia użyto jako nazwę tego państwa)? W którym roku został on wystawiony?

*Odp. Dagome Iudex, „państwo gnieźnieńskie”; ok. 990 r.*

2. Podaj datę (miesiąc i rok) głównych uroczystości Zjazdu Gnieźnieńskiego. W trakcie tego wielkiego wydarzenia, władcy wymienili pomiędzy sobą dary. Jakie to były dary?

*Odp. 8 marca 1000 r. Otton III ofiarował włócznię św. Maurycego, Bolesław Chrobry relikwię w postaci ramienia św. Wojciecha*

3.

Rysunek nr 1 ukazuje budowlę sakralną – pierwszą kamienną zbudowaną na ziemiach polskich. Gdzie znajduje się ta budowla i konstrukcje czyich grobowców widoczne są na rysunku?

*Odp. Katedra na Ostrowie Tumskim w Poznaniu. Groby są grobami pierwszych władców Polski Mieszka I i Bolesława Chrobrego*

4.

Zabytki umieszczone na zdjęciu nr 2 noszą nazwę - kabłączki skroniowe. Przez kogo i gdzie była noszona taka ozdoba. Podaj przynajmniej 3 rodzaje surowców z których wykonywano tego typu przedmioty.

*Odp. Noszone były na opasce, nanizane na nią i były ozdoba głowy kobiet*

5.

Jak nazywa się rodzaj broni trzymanej przez rycerza na rysunku nr 3?

*Odp. kusza*

6.

Do jakich celów mógł być używany w okresie średniowiecza przedmiot, przedstawiony na rysunku nr 4. ?

*Odp. Jarzmo służyło do zaprzęgu wołów podczas orki*

7.

Jaką legendę ilustruje obrazek przedstawiony na rysunku nr 5? Opisz ją krótko

*Odp. Legenda o złym księciu Popielu*

8.

Jaka jest najbardziej typowa dla grodów piastowskich konstrukcja wałów? Podaj przykład grodu w którym ją zastosowano?

*Odp. Konstrukcja przekładkowa z dolną partią umocnioną hakami (tzw. hakowa) np. Gniezno, Poznań*

9.

„... zbrojnie nie możesz pozyskać ciała... ponieważ jest pochowany w miejscu nieznanym i niedostępnym dla ciebie i dla innych. Natomiast jeżeli pragniesz je mieć jest to sprawa nie miecza lecz srebra. Damy ci je jeżeli zgodzisz się zapłacić tyle srebra ile zaważy..”

Kto i czyje szczątki miał wykupić w podany w cytacie sposób? Gdzie możemy obejrzyć XII – wieczną ilustrację opisaną sceny?

*Odp. Bolesław Chrobry wykupił zwłoki św. Wojciecha za cenę srebra równoważną wadze ciała męczennika. Scena zawarta jest na Drzwiach Gnieźnieńskich*

10.

Przyjrzyj się rysunkowi nr 6. Napisz jak nazywają się czynności i sprzęty oznaczone literami A.B.C

*Odp. A. – piec garncarski; B – prządka, przędzenie wełny; C- krosna, produkcja tkanin*

11.

Co oznacza nazwa Poznań:

- wg tradycji zawartej w legendzie, jest to miejsce spotkania = poznania trzech braci Lecha, Czecha i Rusa
- miejsce powstania pierwszego polskiego uniwersytetu gdzie *poznawano* wiedzę
- gród należący do POZNANA

*Odp. prawidłowe odpowiedzi a, c*

12.

Co oznacza termin „postrzyżyny”?

- pierwsze w sezonie strzyżenie owiec
- uroczystość obcicia włosów 7-letnim chłopcom, połączona z nadaniem imion
- pielęgnacja trawników wokół grodów

*Odp. prawidłowa odpowiedź b*

13.

Jak nazywa się przedmiot przedstawiony na rys. 7? Przez kogo był używany?

*Odp. Ostroga jest wyposażeniem jeźdźca, służy do poganiania koni. Jest jednym z podstawowych atrybutów rycerza*

14.

Jak nazywają się dwa podstawowe etapy na które dzieli się epoka średniowiecza?

*Odp. wczesne i późne*

15.

Jakie zestawy dań mogły być jadane przez wczesnośredniowiecznych mieszkańców Polski?

- kasza z gulaszem mięsny i soczewicą, na deser jabłko
- ziemniaki z kwaśnym mlekiem, na deser budyń bananowy
- bigos z kapustą i mięsem oraz pomidorami, deser: orzechy włoskie z miodem

*Odp. prawidłowa odp. a*

16.

Wymień 3 gatunki zwierząt hodowanych w gospodarstwach wczesnośredniowiecznych

*Odp. Bydło, owce/kozy, konie, kury, świnie*

17.

Jak nazywa się przedmiot przedstawiony na zdjęciu nr 8? Z jakiego surowca produkowano w średniowieczu tego typu wytwory?

*Odp. Grzebień wykonany z poroża jelenia*

18.

Jacy zakonnicy jako pierwsi przybywali na tereny Polski?

- dominikanie
- cystersi
- benedyktyni

*Odp. prawidłowa odp. c*



19.

Jakie stany społeczne charakterystyczne były dla Polski wczesnośredniowiecznej:

- a. mnisi czyli duchowieństwo
- b. rycerstwo
- c. chłopstwo
- d. mieszczaństwo

*Odp. prawidłowa odp. a, b, c*

20.

Jak nazywa taka budowla, którą widzisz na fotografii nr 9?

*Odp. Rotunda, budowla romańska, kamienna*

21.

Co to za przedmiot, sfotografowany na zdjęciu nr 10? Do czego służył i z jakiego surowca został wykonany?

*Odp. Klucz żelazny*

22.

Jak nazywa się przedstawiony na zdjęciu nr 11, przedmiot? Do czego służył i kto go używał:

- a. stilus, czyli rylec służący do pisania na tabliczkach woskowych używany przez duchowieństwo
- b. wsuwka, służyła do upinania koków przez kobiety
- c. łyżka chlebowa, używana przez późnośredniowiecznych piekarzy do wyjmowania chlebów z pieca

*Odp. prawidłowa odp. a*

23.

Jak nazywało się prawo na którym lokowano miasto Poznań? W którym to nastąpiło roku?

- a. polskie
- b. niemieckie
- c. czeskie

*odp. 1253 r.*

24.

Gdzie znajduje się Zamek Królewski w Poznaniu?

- a. na Starym Rynku
- b. na Wzgórzu Przemysła
- c. na Ostrowie Tumskim

25.

Podaj nazwy jakimi określa się poszczególne partie grodu na rysunku nr 12 (A, B, C, D, E, F):

*Odp. A- fosa; B- wał; C- palisada; D- majdan, wewnątrz grodu; E- podgrodzie; F- palatium*

26.

Chronologiczne zapiski o wydarzeniach historycznych notowane współcześnie to:

a. roczniki, b. kroniki, c. pamiętniki

*Odp. prawidłowa odpowiedź a*

27.

Jak określa się zgromadzenie, na którym podejmowano decyzje ważne dla całego plemienia?

Odp. wiec plemienny

28.

Opole w średniowieczu to:

a. jedno z najstarszych grodzisk leżące na szlaku handlowym łączącym zachód z Rusią;

b. najmniejsza terytorialna jednostka administracyjno-podatkowa

c. zrzeszenie kupców

Odp. prawidłowe odpowiedzi a , b

29.

Jakie ziemie zamieszkiwało plemię Polan?

Odp. Dorzecze środkowej Warty

30.

Wpisz w miejsce kropek imię króla, któremu zawdzięczamy odnowienie królestwa Polskiego po ponad 200 letnim okresie rozbitcia dzielnicowego. Cytat, pochodzi z wielkiej pieczęci królewskiej:

Z jednej strony wokół orła „*To ten który przywrócił Polakom zwycięskie sztandary*”.

Z drugiej strony była podobizna króla siedzącego na tronie królewskim i trzymającego berło w prawej ręce, o którą opierał się również szyszak z herbem polskim, w lewej zaś trzymał jabłko ze znakiem krzyża. Tytuł wyryty na pieczęci głosił: *Pieczęć Przemysła II króla polskiego i księcia Pomorza*”

12.

