

Konkurs „Tu powstała Polska” – pytania dla grupy gimnazja/licea



1.



2.



3.



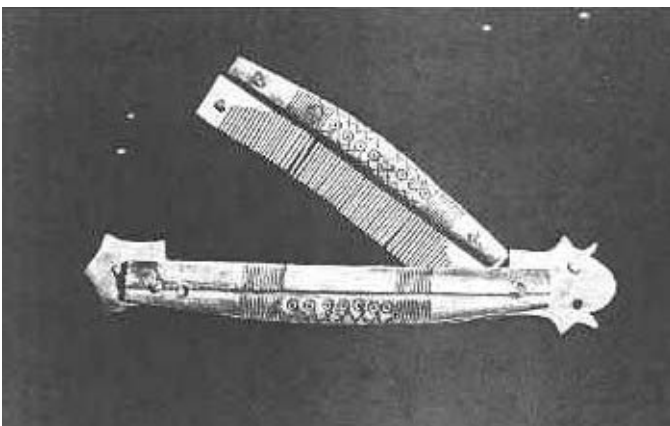
4.



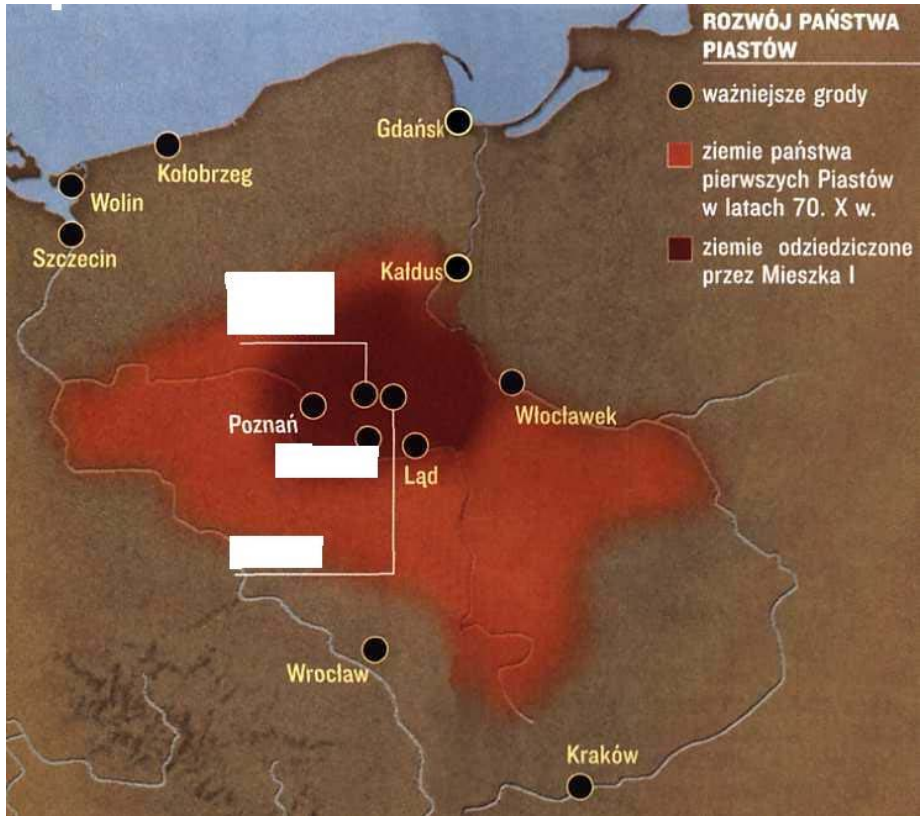
5.



6.



7.



A.



B.

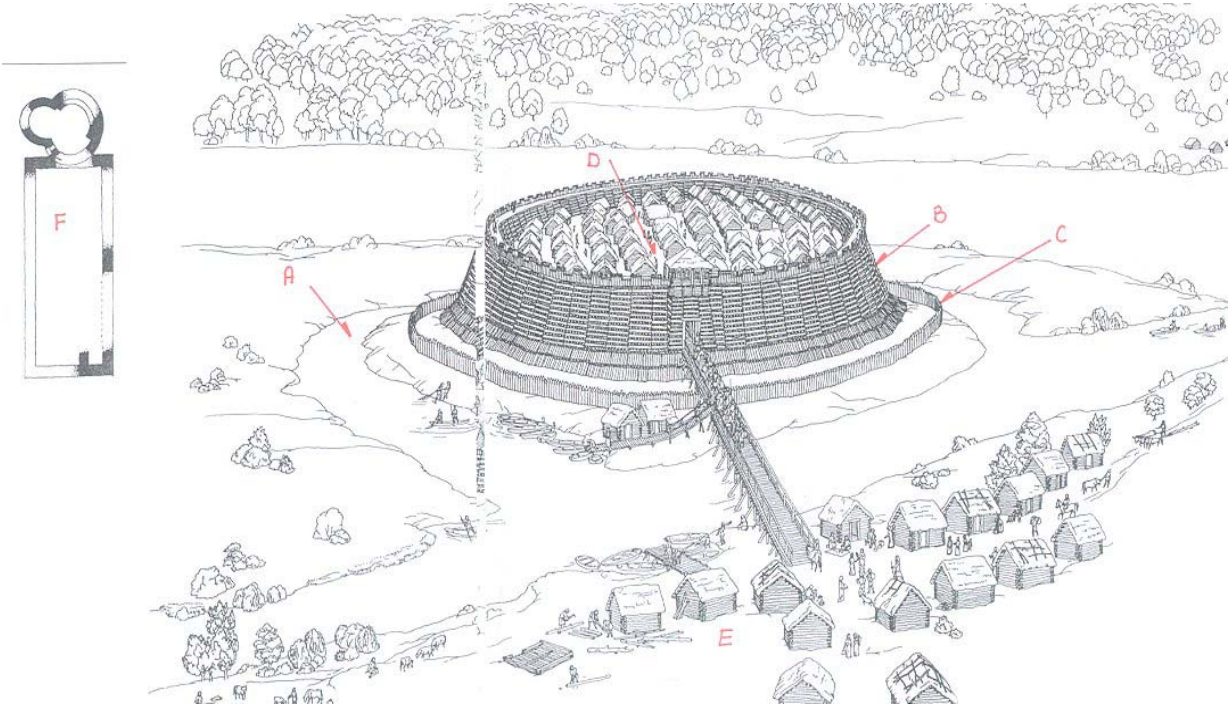


C.





11.



12.

1. Jak nazywa się ten zabytek przedstawiony na zdjęciu nr 1? W jakich okolicznościach trafiła do Polski jego kopia i gdzie obecnie (miasto) można ją obejrzeć? Gdzie znajduje się oryginał?

*Odp. Włócznia św. Maurycego. Oryginał znajduje się w Wiedniu. Kopia została ofiarowana Bolesławowi Chrobremu w trakcie Zjazdu Gnieźnieńskiego przez cesarza Ottona III w 1000 roku. Obecnie przechowywana w skarbu katedralnym na Wawelu w Krakowie.*

2. Jak nazywa się w miejscowość w Wielkopolsce gdzie funkcjonował najważniejszy ośrodek kultu pogańskiego i miejsce obrzędowej inauguracji władzy, wiązany z plemieniem Polan?

*Odp. Gniezno, Wzgórze Lecha*

3. Co oznacza termin „powołowe”:

- uroczystość odbywana po bitwie, kiedy to pieczono i spożywano wołu
- tak we wczesnym średniowieczu określano bruzdę ziemi rytą przez pług ciągnięty przez parę wołów
- nazwa daniny opolnej liczonej od ilości ziemi możliwej do obrobienia (inaczej poradlne)

*Odp. poprawna odpowiedź c*

4.

Jak nazywa się zabytek przedstawiony na zdjęciu nr 2? Do jakich celów służył?

*Odp. Stauroteka lub eskolpion lub relikwiarz lub, pectoral (odpowiedzi poprawne). Pojemnik na relikwie (drzewa krzyża Chrystusa)*

5.

Jak nazywają się zabytki pokazane na zdjęciu nr 3? Jaka była ich funkcja?

*Odp. Kabłaczki skroniowe, noszone były w okresie średniowiecza przez kobiety, zakładane na opaski noszone na głowie.*

6.

Rysunek nr 4 przedstawia wnętrze chaty wczesnośredniowiecznej zagłębionej w ziemi. Jak brzmi nazwa takiego rodzaju domostwa?

*Odp. Półziemianka lub ziemianka*

7.

Jak nazywał się tradycyjny strój, w którym władcy wczesnopiastowscy (ale również czescy) obejmowali zwierzchnictwo nad swoimi ziemiami? Dlaczego taką formę odzienia stosowano w tak uroczystych chwilach? Czy znasz legendę która tłumaczy ten obrzęd?

*Odp. Gieźło czyli lniana koszula, upamiętniała wywodzenie się dynastii panującej z ludu. Legenda o Piaście oraczu, (Czechy - Przemysle oraczu)*

8.

Bitwa pod Cedynią :

- odbyła się w 972 roku i była wielkim zwycięstwem Mieszka I nad niemieckim margrabią Hodo
- odbyła się w 1000 roku, kiedy to rozbójnicy próbowali nie dopuścić cesarza Ottona III do bram Gniezna

c. odbyła się w 1038 roku w czasie tzw. najazdu czeskiego księcia Brzetysława na Polskę

*Odp. poprawna a*

9.

W którym roku odbyły się dwie koronacje Piastów na królów Polski? Jakich władców koronowano?

*Odp. 1025 r. koronacja Bolesława Chrobrego i Mieszka II*

10.

Z jakiego okresu i skąd pochodzą monety znajdujące na terenie Polski zwane DIRHEMAMI? Czym tłumaczy się fakt znajdowania w skarbach dużych ilości monet pociętych na drobne kawałki?

*Odp. Dirhemy arabskie pochodzą z IX-X w. a dzielenie ich na kawałki dowodzi, że kierowano się wartością wagową kruszcu a nie nominalną monety.*

11.

Jakie wydarzenie zadecydowało o przeniesieniu stolicy polski z Gniezna do Krakowa? Kto tego dokonał?

*Odp. Najazd księcia czeskiego Brzetysława w 1038 r. Kazimierz Odnowiciel przeniósł stolicę z Gniezna do Krakowa*

12.

„... za jego czasów nie tylko komesowie lecz nawet ogół rycerstwa nosił łańcuchy złote niezmiernej wagi. Niewiasty zaś dworskie tak chodziły obwieszane złotymi koronami, koliami, łańcuchami, że gdyby ich drudzy nie podtrzymywali nie mogłyby udźwignąć tego ciężaru...”

Kto i o rządach którego władcy tak pisał?

*Odp. Gall Anonim o Bolesławie Chrobrym*

13.

... na przybycie cesarza przygotował przedziwne wprost cuda, najpierw hufce przeróżne rycerstwa, następnie dostojników, rozstawił jak chóry, na obszernej równinie a poszczególne z osobna stojące hufce wyróżniała osobna barwa strojów..”

Kto i w jakich grodach (podaj przynajmniej 2 nazwy miejscowości) witał przybywającego do Polski cesarza Ottona III. W którym to było roku?

*Odp. Bolesław Chrobry. Głogów, Śrem, Bnin, Poznań, Ostów Lednicki, Gniezno, Pszczew, Międzyrzecz*

14.

Jaką legendę ilustruje obraz przedstawiony na fotografii nr 5? Kto przekazał nam tą legendę jako pierwszy? Gdzie odbywa się ta scena?

*Odp. Legenda o Lechu, Czechu i Rusie i ich spotkaniu po latach oraz związku z powstaniem Poznania. Jan Długosz, „Roczniki czyli kroniki sławnego Królestwa Polskiego”. Poznań, Ostrów Tumski*

15.

Kto był odpowiedzialny za utrzymanie drużyny wojów książęcych za czasów pierwszych Piastów?

- a. książę drużynę utrzymywał sam płacąc każdemu miesięczny żołd i dbając o rodziny swoich wojów
- b. z czasem ludność całego państwa oddawała stałą część w formie danin uzupełniających potrzeby wojska
- c. każdy rycerz odpowiedzialny był za swoje wyposażenie sam, gospodarząc w czasach pokoju na własnym gruncie

*Odp. prawidłowe odpowiedzi a, b*

16.

Jak nazywa się rodzaj ochrony głowy przedstawiony na zdjęciu nr 6? Podaj przynajmniej jedną miejscowość, w której znaleziono tego typu zabytek?

*Odp. Szyszak, hełm paradny, Giecz, Ostrów Lednicki*

17.

Co to jest za przedmiot przedstawiony na fotografii nr 7? Z jakiego surowca produkowano w średniowieczu tego typu wytwory?

*Odp. Grzebień wykonany z poroża jelenia (odpowiedź kość zwierzęca też zostanie uznana za poprawną)*

18.

Pierwsze klasztory na ziemiach polskich budowane były z kamienia. Jak nazywa się styl architektoniczny w jakim je budowano? Podaj przynajmniej jedną miejscowość na terenie Wielkopolski, w której można jeszcze odnaleźć relikty tych najstarszych budowli. Jak nazywa się zgromadzenie zakonne, którego mnisi jako pierwsi szerzyli wiarę chrześcijańską na naszych ziemiach?

*Odp. Benedyktyni, przykłady: klasztor w Mogilnie, kościół w Gieczu, styl romański*

19.

Na mapie zamieszczonej pod numerem 8 wpisz w wolne miejsca brakujące nazwy grodów. (podaj przynajmniej 2)

*Odp. Ostrów Lednicki, Gniezno, Giecz*

20.

Janko z Czarnkowa to postać:

- a. historyczna, kronikarz żyjący i tworzący w XIV w.
- b. literacka, stworzona w XIX w. podobnie jak Zbyszko z Bogdańca
- c. historyczna, poeta i literat tworzący w okresie renesansu

*Odp. poprawna odpowiedź a*

21.

Które z pokazanych na zdjęciach nr 9A,B,C przedmiotów można uznać za oznaki kultu pogańskiego a które są związane z chrześcijaństwem? Nazwij te przedmioty.

*Odp. A. Kiel dzika, amulet pogański; B. krzyżyk kościany – symbol chrześcijański; C. grzechotka gliniana – stosowana w obrzędach pogańskich*

22.

Jaka dynastia zasiadła na polskim tronie po wymarciu dynastii Piastów?

*Odp. Dynastia Andegawenów*

23.

Podaj nazwę przywileju jaki w roku 1374 nadał szlachcie król Ludwik Węgierski

*Odp. Przywilej koszycki*

24.

Jakie zakony były związane ze środowiskiem miejskim:

- a. benedyktyni i cystersi
- b. franciszkanie i dominikanie

*Odp. prawidłowa odpowiedź b*

25.

Z osobą jakiego władcy związane są przedstawione fotografie nr 10? Z jakim historycznym wydarzeniem wiąże się ten zabytek?

*Odp. Pieczęć królewska Przemysła II. Pierwsza koronacja królewska po okresie rozbitcia dzielnicowego*

26.

Podaj nazwy stanów społecznych, które wykrystalizowały się w Polsce w okresie późnego średniowiecza:

*Odp. Rycerstwo, duchowieństwo, mieszczaństwo, chłopstwo*

27.

Podaj nazwy jakimi określa się poszczególne partie grodu przedstawione na rysunku nr 11

*Odp. A- fosa; B- wał; C- palisada; D- majdan, wewnątrz grodu; E- podgrodzie; F- palatium*

28.

Jakie zestawy dań mogły być jadane przez wczesnośredniowiecznych mieszkańców Polski?

- a. kasza z gulaszem mięsny i soczewicą, na deser jabłko
- b. ziemniaki z kwaśnym mlekiem, na deser budyń bananowy
- c. bigos z kapustą i mięsem oraz pomidorami, deser owocowy: kiwi z miodem

*Odp. poprawna odp. a*

29.

Jak nazywa się przedmiot przedstawiony na zdjęciu nr 12? Przez kogo był używany?

*Odp. Ostroga jest wyposażeniem jeźdźca, służy do poganiania koni. Jest jednym z podstawowych atrybutów rycerza*

30.

Wymień 3 gatunki zwierząt hodowanych w gospodarstwach wczesnośredniowiecznych

*Odp. Bydło, owce/kozy, konie, kury, świnie*



