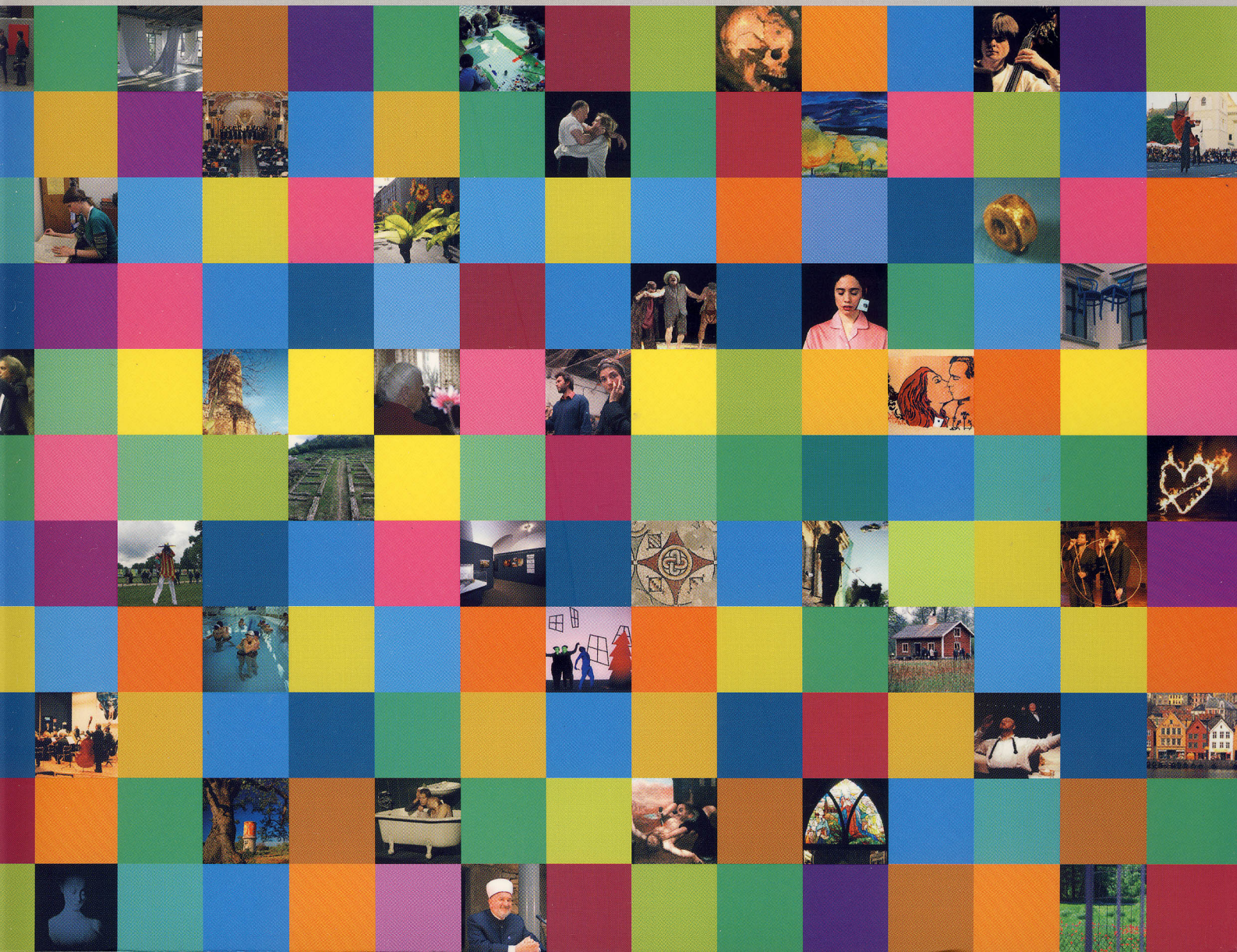


KULTURA 2000

ALBUM PROJEKTÓW ZREALIZOWANYCH Z UDZIAŁEM POLSKI W LATACH 2001–2006
SUPPORTED PROJECTS WITH POLISH PARTICIPATION (2001–2006)



KULTURA 2000

**ALBUM PROJEKTÓW ZREALIZOWANYCH Z UDZIAŁEM POLSKI W LATACH 2001–2006
SUPPORTED PROJECTS WITH POLISH PARTICIPATION (2001–2006)**

Arena

Celem projektu Arena było nawiązanie współpracy pomiędzy instytucjami z kilku krajów europejskich zajmujących się gromadzeniem danych z dziedziny archeologii, aby wspólnie rozwijać i wymieniać doświadczenia, a w rezultacie opracować ogólnoeuropejskie standardy przechowywania takich informacji. Projekt zakładał ponadto zainteresowanie możliwie dużej liczby osób oraz społeczności akademickiej podjętą problematyką.

Jednym z podstawowych działań Areny była wymiana doświadczeń i szkolenie specjalistów odpowiedzialnych za ochronę archiwów archeologicznych w ramach programu europejskich seminariów i warsztatów. Badano również możliwości wykorzystania Internetu w celu wymiany informacji w formie podręczników, procedur, zastosowań metadanych i standardów GIS. Ponadto Arena miała promować wybrane zagadnienia związane z dziedzictwem kulturowym, a przede wszystkim upowszechniać informacje o kluczowych archiwach archeologicznych. Poznawano, a następnie udostępniano ważne archiwa oraz zbiory danych o dziedzictwie kulturowym wybrane ze względu na ich znaczenie międzynarodowe oraz przewidywane społeczne zainteresowanie. W trakcie trwania projektu zastanawiano się nad adaptacyjnym i innowacyjnym wykorzystaniem nowych technologii do przechowywania danych, m.in. nad rozwojem interoperacyjnego cyfrowego archiwizowania danych. Projekt zakładał również opracowanie projektów badawczych, działań kreujących świadomość społeczną oraz upowszechniających wiedzę. W tym zakresie działania Areny nawiązywały do inicjatyw wprowadzenia standardów języków mark-up oraz protokołów takich, jak Dublin core standard, XML i Z39.50.

Arena nie stanowiła portalu ze stronami internetowymi, który gromadziłby bazy danych o stronach internetowych i wymagał ciągłej aktualizacji. Portal Z39.50 skonstruowano w taki sposób, iż łączy on użytkownika z docelowymi bazami danych, których obsługą, uzupełnianiem i aktualizacją zajmują się instytucje macierzyste.

Arena

The Arena project is mainly intended to establish co-operation among the institutions from the different European countries, where archeological data are collected, in order to jointly develop and exchange experience and eventually develop new European standards for the storage of such data. The project is counting on the interest of a wide public and the academic community in the issues concerned.

One of the main objectives of the Arena project is to enhance the exchange of experience and to arrange training sessions for the specialists responsible for the preservation of archaeological archives under the European Workshops and Seminars programme. It is also planned to explore the possibilities to use the Internet to exchange information in the form of manuals, procedures, meta-data uses and GIS standards. Furthermore, Arena will promote various aspects of cultural heritage and, particularly, disseminate information on the key archaeological archives. This will be implemented through identification and availability of significant archives and sets of data on the cultural heritage, selected according to their meaning in the international context and predicted social interest. Adaptation and innovative use of new technologies was planned for the time of the project. Arena is to contribute to the development of the interoperational digital archiving of data. The fourth objective of the project is to develop research projects as well as actions focused on the social awareness and knowledge dissemination. In this respect the activities under Arena refer to the initiative of introducing the mark-up language standards and protocols such as the Dublin core standard, XML and Z39.50.

Arena is not an Internet portal to contain databases of websites that require constant updating. The Z39.50 portal has been built so as to connect the user directly with the target databases, which are supplemented and updated by their parent institutions.



1



Archaeology Data Service,
UK: Search Interface

SEARCH
Search by period
Search by theme



ARENA

Archaeological Records of Europe - Networked Access

Denmark Iceland Norway
Poland Denmark Iceland Norway
Romania United Kingdom Romania United Kingdom

ads.ahds.ac.uk/arena



Rosia Montana, Romania:
Rescue excavation

Jon Kenny
ARENA Project Manager
Archaeology Data Service
Dept. of Archaeology
University of York
Kings Manor
YO1 7EP

Email: jk18@york.ac.uk
ads.ahds.ac.uk/arena



Archaeological finds in Southern
Romania (1868-1873), drawing
from the Historic Archive of the
Institute of Archaeology, Bucharest,
Romania



cMacC, Romania:
Archive web-page



Education and Culture Culture 2000

2

The ARENA project is a partnership between six organisations from Denmark, Poland, Norway, Romania, Iceland and the United Kingdom. The project is supported by the European Community through the Culture 2000 programme.



Rosan Archaeological
Museum:
Kovalevka
excavation



Egge, Norway:
Viking Age sword

The main aims of ARENA:

- To make selected European archaeological archives available through the Internet.
- To create a Portal allowing access to Sites and Monuments data from the partners.
- To run workshops on digital preservation and access issues.
- To work together to research ways towards a European network for archaeological archives.

For more information on the ARENA project follow the links from our homepage at <http://ads.ahds.ac.uk/arena/>

The partners are:

- Kulture Ministeriet, The Danish National Agency for Cultural Heritage.
- Państwowe Muzeum Archeologiczne, Poland.
- The Museum Project, Norway.
- cMacC, Institute for Cultural Memory, Romania.
- Fornleifastofnun Islands, The Institute of Archaeology, Iceland.
- Archaeology Data Service, United Kingdom.



cMacC, Romania:
Romanian
Archaeological
Reports web-page



Egge, Norway: Ring from a paved
stone circle cremation grave,
Roman Iron Age (front cover also)

Vorbase,
Denmark: Viking
period settlement

cMacC, Romania:
Anthropomorphic
Vase, Enacelitic,
Gumelnitza
Culture

Database xml Survey images
dbt Geophysics GIS



Archaeological Records of Europe - Networked Access

Organizer (Organizer):

Archaeology Data Service (ADS), University of York (Wielka Brytania – Great Britain)

Współorganizatorzy (Co-organizers):

- Cimec Institutul de Memorie Culturala (Rumunia – Romania)
- Fornleifastofnun Islands (Islandia – Iceland)
- Museumsprosjektet (Museum Project) (Norwegia – Norway)
- Poznańskie Muzeum Archeologiczne, Polska (Poznań Archeology Museum, Poland)
- The Danish National Record of Cultural History at the National Museum (Dania – Denmark)

Partnerzy (Partners):

- Surrey Institute of Art and Design (Wielka Brytania – Great Britain)
- University of Glasgow, Department of Theatre Film and Television Studies (Wielka Brytania – Great Britain)

1, 2. Ulotka dotycząca projektu Arena