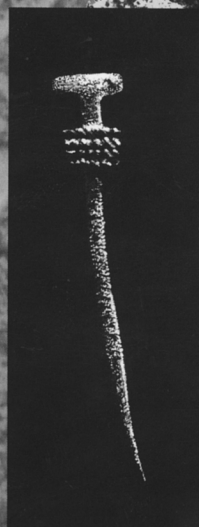
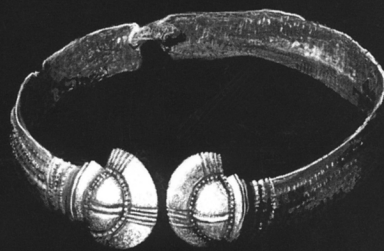


Jarmila Kaczmarek

ARCHEOLOGIA MIASTA

POZNANIA STAN BADAŃ I MATERIAŁY 1/1



Poznań 2008

Spis treści

CZĘŚĆ 1

ZAGADNIENIA WSTĘPNE

1.	Cel i zakres pracy	11
2.	Źródła do badań archeologicznych Poznania	14
2.1.	Archiwalia	16
2.1.1.	Muzeum Archeologiczne w Poznaniu	16
2.1.2.	Muzeum Narodowe w Poznaniu	16
2.1.3.	Instytut Prahistorii UAM.....	17
2.1.4.	Archiwum Konserwatora Zabytków miasta Poznania	17
2.1.5.	Archiwum dawnych Pracowni Konserwacji Zabytków PP.....	17
2.1.6.	Archiwum Pracowni Konserwacji Zabytków sp. z o.o., wydzielonej w latach osiemdziesiątych z PKZ PP.....	17
2.1.7.	Archiwum Pracowni Archeologiczno - Konserwatorskiej (H. Klunder)	17
2.1.8.	Centrum Badań Archeologicznych przy Fundacji UAM	17
2.1.9.	Archiwa prywatne	17
2.2.	Materiały archeologiczne	18
2.2.1.	Muzeum Archeologiczne w Poznaniu	18
2.2.2.	Muzeum Narodowe w Poznaniu (MNP).....	18
2.2.3.	Instytut Archeologii i Etnologii PAN	18
2.2.4.	Instytut Prahistorii UAM.....	18
2.2.5.	Pracownie Konserwacji Zabytków przedsiębiorstwo państwowe (w likwidacji).....	18
2.2.6.	Pracownia Konserwacji Zabytków sp. z o.o.	18
2.2.7.	Pracownia Archeologiczno - Konserwatorska (H. Klunder).....	18
2.2.8.	Państwowe Muzeum Archeologiczne w Warszawie	18
2.2.9.	Muzea inne	18
2.2.10.	Zbiory inne (np. kolekcje prywatne)	18
2.3.	Literatura	18
2.4.	Źródła kartograficzne	20
3.	Rozwój terytorialny Poznania do czasów najnowszych.....	20
4.	Warunki występowania stanowisk archeologicznych w Poznaniu	25
5.	Rozwój badań archeologicznych.....	35
6.	Problematyka wyróżniania stanowisk	52
7.	Zasady obecnej inwentaryzacji stanowisk w Poznaniu.....	56
7.1.	Zasady podziału administracyjnego, nazewnictwa miejscowości, wyróżniania stanowisk i ich nazewnictwa oraz nanoszenia na mapę	56
7.1.1.	Granice miejscowości.....	56
7.1.1.1.	Granice miejscowości - granice jednostek osadniczych złączonych administracyjnie.....	57

7.1.1.2. Granice miejscowości - granice dzielnic i numeracja w ramach dzielnic, inne jednostki administracyjne	57
7.1.2. Nazwa miejscowości	57
7.1.3. Zasady wyróżniania stanowisk	57
7.1.3.1. Definicja stanowiska archeologicznego	57
7.1.3.2. Wyznaczanie zasięgu stanowiska	58
7.1.3.3. Podział wewnętrzny stanowiska: części i wykopy	59
7.1.3.4. Graficzne przedstawienie położenia stanowisk: mapy i ryciny	59
7.1.3.5. Weryfikacja terenowa dawnych jednostek osadniczych, znanych jedynie ze źródeł pisanych i kartograficznych	59
7.1.4. Numerowanie stanowisk	60
7.1.4.1. Kolejność numeracji	60
7.1.4.2. Numerowanie stanowisk w miejscowościach włączonych częściowo do Poznania	61
7.1.4.3. Numerowanie stanowisk: zasady numeracji AZP	61
7.2. Dawna nazwa i numer	61
7.3. Lokalizacja stanowiska	61
7.3.1. Nanoszenie stanowisk na mapę	61
7.3.2. Plany poszczególnych części i plany wykopów badawczych	62
7.4. Odkrycia	62
7.5. Rodzaj znalezisk i opis odkryć	63
7.6. Miejsce przechowywania	63
7.7. Charakterystyka materiałów	63
7.7.1. Chronologia	63
7.7.2. Charakter punktu osadniczego	63
7.7.3. Inwentarz ruchomy	64
7.7.4. Numery inwentarzowe	64
7.8. Literatura	64
8. Podsumowanie	64
WYKAZ SKRÓTÓW	69
LITERATURA	73
THE ARCHAEOLOGY OF THE CITY OF POZNAŃ. THE STATE OF STUDIES. MATERIALS. (SUMMARY)	129
ARCHÄOLOGIE DER STADT POSEN. FORSCHUNGSTAND UND MATERIALIEN. (ZUSAMMENFASSUNG)	141
SPIS STANOWISK WG NUMERACJI W AZP	157

KATALOG

Poznań (w granicach z 1890 r.)	187
--------------------------------------	-----

CZĘŚĆ 2

KATALOG

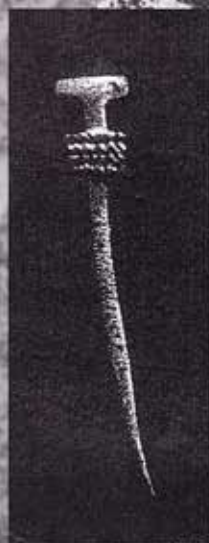
WILDA.....	5
Górczyn i Łazarz	11
Jeżyce	24
Golęcín	29
Sołacz	49
Winiary i Szelağ	64
Główna, Nadolnik, Łączny Młyn	78
Komandoria	94
Malta.....	113
Chartowo	114
Żegrze.....	117
Rataje.....	122
Starołęka Mała.....	124
Starołęka Wielka.....	129
Minikowo	132
Garaszewo	138
Marlewo.....	141
Głuszyna.....	141
Babki	148
Czapury	148
Luboń.....	157
Dębiec i Dębina	171
Świerczewo	184
Kotowo	185
Junikowo i Fabianowo.....	188
Plewiska.....	195
Skórzewo	209
Ławica	220
Krzyżowniki	225
Baranowo.....	232
Chyby	235
Wielkie.....	240
Rogierówko	245
Kiekrz	251
Psarskie.....	267
Strzeszyn i Strzeszynek	275
Złotniki	286
Suchy Las	286
Piątkowo	288
Morasko	290
Radojewo.....	302
Nowa Wieś	308
Umultowo.....	310
Naramowice.....	319

Koziegłowy	331
Janikowo.....	338
Bogucin	345
Antonin	347
Zieliniec.....	347
Główieniec.....	349
Antoninek	349
Olszak	351
Kobylepole	351
Michałowó.....	356
Szczepankowo	357
Spławie	360
Pokrzywno.....	375
Krzesiny i Krzesinki.....	375
Piotrowo	386
Sypniewo	388
Stanowiska bez znanej lokalizacji. dawny Poznań i okolice, obecnie zapewne teren aglomeracji poznańskiej.....	389
Stanowiska legendarne	398
Znaleziska kości kopalnych (dawniej część starożytnictwa)	399
Interwencje archeologiczne “z wynikiem negatywnym”	401

Jarmila Kaczmarek

ARCHEOLOGIA MIASTA

POZNANIA STAN BADAŃ I MATERIAŁY 1/2



Poznań 2008



MUZEUM ARCHEOLOGICZNE W POZNANIU

Jarmila Kaczmarek

ARCHEOLOGIA MIASTA POZNANIA

Tom I

Stan badań i materiały

Część 2



POZNAŃ 2008

Spis treści

CZĘŚĆ 2

KATALOG

WILDA.....	5
Górczyn i Łazarz	11
Jeżyce	24
Golećcin	29
Sołacz	49
Winiary i Szeląg	64
Główna, Nadolnik, Łączny Młyn	78
Komandoria	94
Malta.....	113
Chartowo	114
Żegrze	117
Rataje.....	122
Starołęka Mała.....	124
Starołęka Wielka.....	129
Minikowo	132
Garaszewo	138
Marlewo.....	141
Głuszyna.....	141
Babki	148
Czapury	148
Luboń.....	157
Dębiec i Dębina	171
Świerczewo	184
Kotowo	185
Junikowo i Fabianowo.....	188
Plewiska.....	195
Skórzewo	209
Ławica	220
Krzyżownicy	225
Baranowo.....	232
Chyby	235
Wielkie.....	240
Rogierówko	245
Kiekrz	251

Psarskie.....	267
Strzeszyn i Strzeszynek	275
Złotniki	286
Suchy Las	286
Piątkowo	288
Morasko	290
Radojewo	302
Nowa Wieś	308
Umultowo	310
Naramowice.....	319
Koziegłowy	331
Janikowo.....	338
Bogucin	345
Antonin	347
Zieliniec.....	347
Główieniec.....	349
Antoninek	349
Olszak	351
Kobylepole	351
Michałowó.....	356
Szczepankowo	357
Spławie	360
Pokrzywno.....	375
Krzesiny i Krzesinki	375
Piotrowo	386
Sypniewo	388
Stanowiska bez znanej lokalizacji. dawny Poznań i okolice, obecnie zapewne teren aglomeracji poznańskiej.....	389
Stanowiska legendarne	398
Znaleziska kości kopalnych (dawniej część starożytnictwa)	399
Interwencje archeologiczne “z wynikiem negatywnym”	401